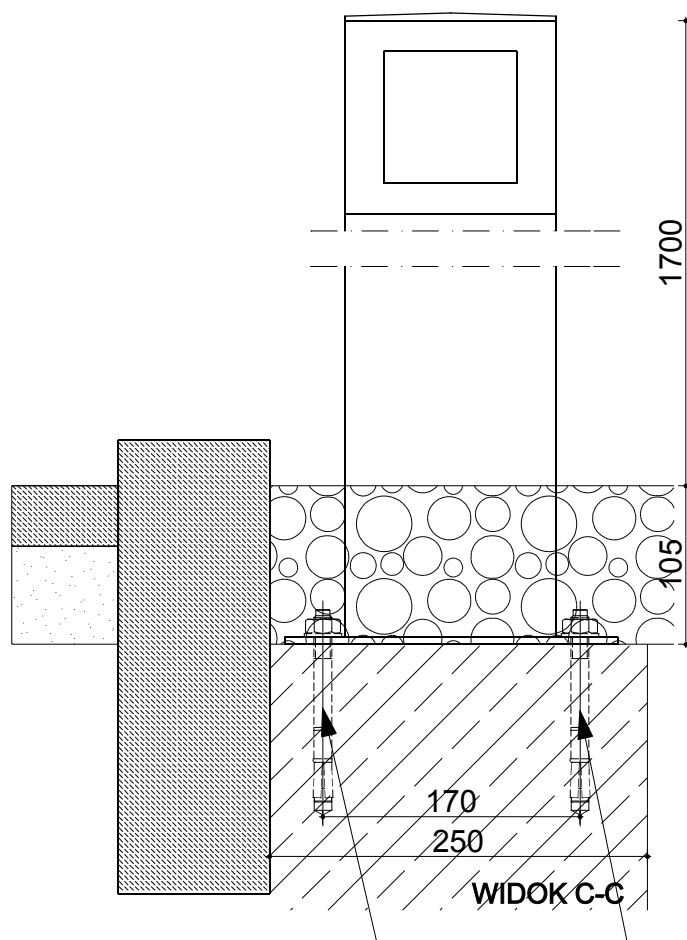


Technical drawing of a rectangular plate with a central hole and four corner holes. The drawing shows the front view (RZUT) with dimensions: overall width 220, overall height 150, central hole width 140 and height 80. Corner holes have a diameter of 25. Section lines A-A and B-B are indicated.



- SŁUPEK WYKONAĆ Z Kształtownika zamkniętego prostokątnego zimnogiętego 140X80X3
- Całość malować proszkowo w kolorze RAL 7030
- SŁUPEK mocować w stopie fund. o wym. 25X20 H=50 cm za pomocą kotew np. Fisher II 12/160
- stopę fundamentową wykonać z betonu C20/25
- Wymiary sprawdzić na budowie
- Wykonać 2X

**KOTWA FISHER FAZ II 12/160**

PW	BRANŻA: ARCH.	NR UMOWY:	POZ. UMOWY:	DATA: 06.2022
INWESTOR	UNIwersytet im. Adama Mickiewicza w Poznaniu ul. Wieniawskiego 1, 61-712 Poznań			RYS. NR:  <b>5</b>
OBIEKT	Wydział Chemii Uniwersytetu im. Adama Mickiewicza w Poznaniu			
TEMAT	<b>Ogrodzenie dziedzińców wewnętrznych słupki z przyciskiem awaryjnego otwierania furtki</b>			SKALA: 1:25
PROJEKT ARCH.	mgr inż. arch. Filip Buszkiewicz 7131/9/P/2003			
	mgr inż. arch. Piotr Ostrowski 7131/22/P/2004			